



2 890800 881460

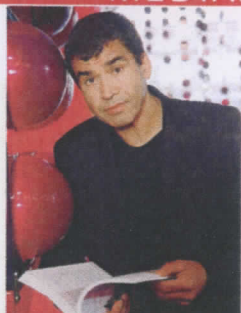
Hebdomadaire
T.M. : 433 294

☎ : 01 53 91 11 11
L.M. : 2 142 000

L'EXPRESS

JEUDI 16 OCTOBRE 2008

MÉDIAS



Daniel Picouly :
audience en hausse.

Service maximum

Ereinté par la critique, Daniel Picouly a créé la surprise le 10 octobre avec une excellente audience pour son émission *Café littéraire*, sur France 2. Avec 560 000 téléspectateurs et 5,6% de part de marché, ce magazine a vu son écoute doubler entre 22 h 30 et 0 h 30, grâce au duo Houellebecq-BHL, qui tenait l'affiche.